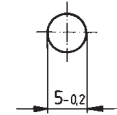


Signalleuchten mit integrierter Glühlampe - 5 mm



Abb.: grün



Einbaubohrung

Technische Daten

Allgemein

| | |
|-----------------|--------------------|
| Blendenform | siehe Bestellblock |
| Blendenfarbe | siehe Bestellblock |
| Bunddurchmesser | siehe Bestellblock |

Einbaumaße

| | |
|---------------|--------------------|
| Bundlänge | siehe Bestellblock |
| Bundbreite | siehe Bestellblock |
| Bauhöhe | 1 mm |
| Einbautiefe | 18 mm |
| Einbauöffnung | 5 mm |

Mechanischer Aufbau

| | |
|---------------|-----------------------------|
| Befestigung | Eindrücken in Einbauöffnung |
| Anschlüsse | Lötanschluss |
| Lampenfassung | nein |
| Leuchtmittel | Glühlampe |

Elektrische Kennwerte

| | |
|-------------------------|--------|
| Grenzwert Spannung max. | 24 V |
| Grenzwert Leistung max. | 0,45 W |

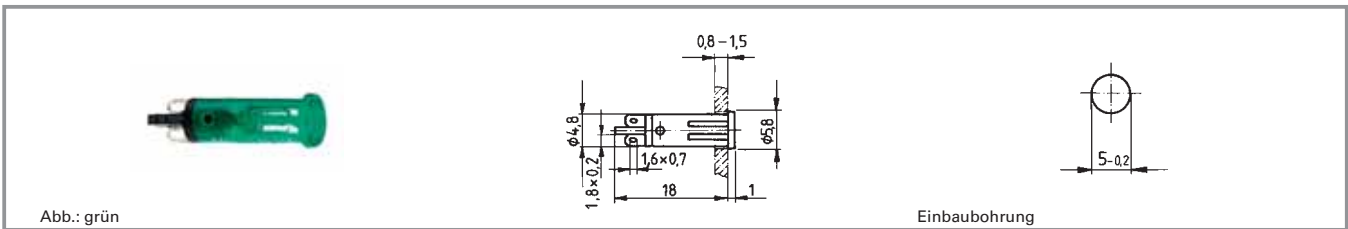
Sonstige Angaben

| | |
|-----------------------|---------|
| Lebensdauer | 10000 h |
| Schutzart frontseitig | IP40 |
| Gewicht | 0,3 g |

3

integr.
Lampe

Signalleuchten mit integrierter Glühlampe - 5 mm, Blende rund



| Grenzwert Spannung max. | Grenzwert Leistung max. | Leuchtmittel | Lebensdauer | Blendenfarbe | Bestell-Nr. |
|-------------------------|-------------------------|--------------|-------------|---------------------|-------------------|
| 24 V | 0,45 W | Glühlampe | 10000 h | transparent farblos | 1.69.508.113/1002 |
| 24 V | 0,45 W | Glühlampe | 10000 h | transparent rot | 1.69.508.113/1301 |
| 24 V | 0,45 W | Glühlampe | 10000 h | transparent gelb | 1.69.508.113/1402 |
| 24 V | 0,45 W | Glühlampe | 10000 h | transparent grün | 1.69.508.113/1502 |
| 24 V | 0,45 W | Glühlampe | 10000 h | transparent blau | 1.69.508.113/1601 |

Technische Daten siehe Seite 3 - 26

3

integr.
Lampe