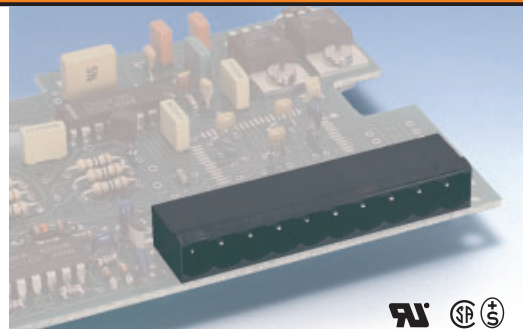

**Typ 229** kodierbar  
Steckerstifte ☐ 1  
offene Wanne

**Typ 230** kodierbar  
Steckerstifte ☐ 1  
geschlossene Wanne

**Weiteres Rastermaß**

Typ 229	Typ 230
Typ 229	Typ 230

**Passende Anschlussklemmen**

zu Typ 229 und Typ 230

Typ 249	Seite DB-15
Typ 213	Seite DB-14
Typ 214	Seite DB-14

**Zubehör**

für Typ 229 und Typ 230

<b>Kodierstern</b>
720254-01-6
720254-02-5

Seite J-10

**Approbationen**

Typ 229			
Typ 230			

**Technische Daten**

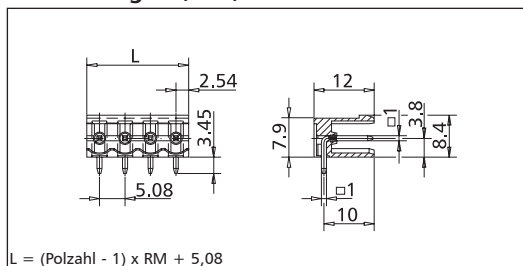
 Isolationskoordination nach  
DIN/VDE 0110-1

Luft- oder Kriechstrecke	≥ 4,1 mm
Isolierstoffgruppe	I
Überspannungskategorie	III III II
Verschmutzungsgrad	3 2 2
Bemessungsspannung (V)	320 480 630
Bemessungsstoßspannung (KV)	4 4 4
Bemessungsstrom	10 A (UL 15 A)
Steckerstift	<input type="checkbox"/> 1 mm
Lötstift	<input type="checkbox"/> 1 mm
	empf. Bohrung in der Leiterplatte Ø 1,5 mm
Lötstiftlänge	3,45 mm
Polzahlen	2 - 24
Farbe	schwarz

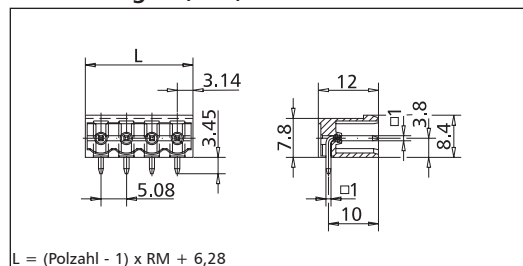
**Technische Daten**

 Isolationskoordination nach  
DIN/VDE 0110-1

Luft- oder Kriechstrecke	≥ 4,1 mm
Isolierstoffgruppe	I
Überspannungskategorie	III III II
Verschmutzungsgrad	3 2 2
Bemessungsspannung (V)	320 480 630
Bemessungsstoßspannung (KV)	4 4 4
Bemessungsstrom	10 A (UL 15 A)
Steckerstift	<input type="checkbox"/> 1 mm
Lötstift	<input type="checkbox"/> 1 mm
	empf. Bohrung in der Leiterplatte Ø 1,5 mm
Lötstiftlänge	3,45 mm
Polzahlen	2 - 24
Farbe	schwarz

**Abmessungen (mm)**


$$L = (\text{Polzahl} - 1) \times \text{RM} + 5,08$$

**Abmessungen (mm)**


$$L = (\text{Polzahl} - 1) \times \text{RM} + 6,28$$

**Bestellnummern**

Typ 229 Rastermaß 5,08 mm

Best.-Nr. 312291

 Ergänzen Sie die Best.-Nr. mit  
der gewünschten Polzahl.

	02	03	04	05	06	07	08
09	10	11	12	13	14	15	16
17	18	19	20	21	22	23	24

Typ 229 Rastermaß 10,16 mm

Best.-Nr. 312292

	02	03	04	05	06	07	08
09	10	11	12				

**Bestellnummern**

Typ 230 Rastermaß 5,08 mm

Best.-Nr. 312301

 Ergänzen Sie die Best.-Nr. mit  
der gewünschten Polzahl.

	02	03	04	05	06	07	08
09	10	11	12	13	14	15	16
17	18	19	20	21	22	23	24

Typ 230 Rastermaß 10,16 mm

Best.-Nr. 312302

	02	03	04	05	06	07	08
09	10	11	12				

 01 Standard 08 Auf Anfrage lieferbar. Mindestbestell-  
menge 3000 Pole/Typ.

 01 Standard 08 Auf Anfrage lieferbar. Mindestbestell-  
menge 3000 Pole/Typ.