

CHALLENGER - CLIP

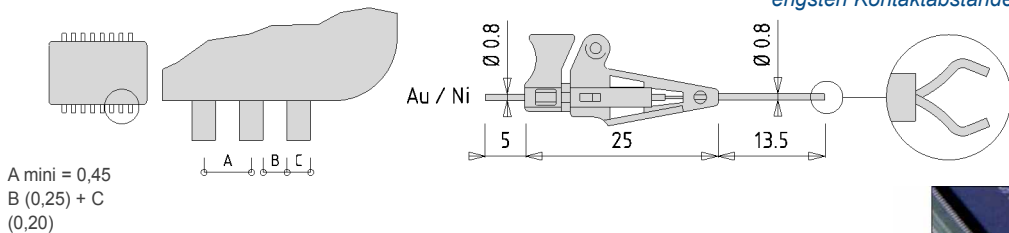
This mini CHALLENGER - CLIP is one of the most precise and smallest product on the market. Its sizes allow testing on the closest SMD connections (DIP ... and so on).

CHALLENGER-CLIP

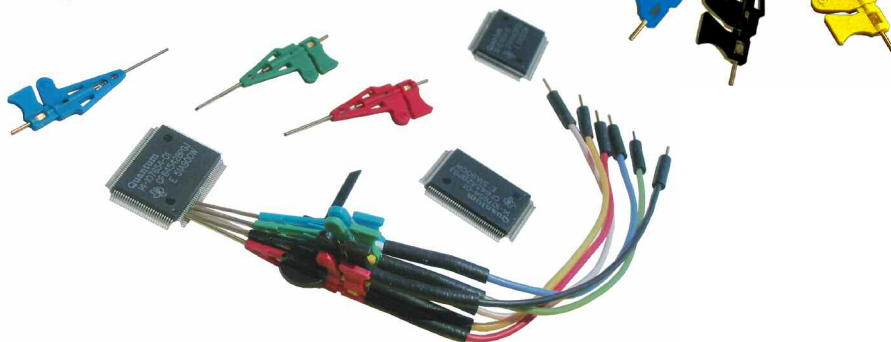
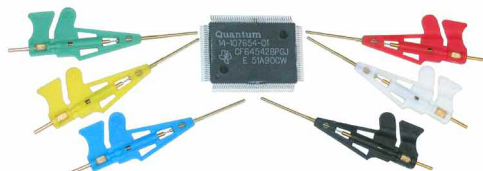
Cette mini pince CHALLENGER-CLIP est un des produits les plus petits et plus précis du marché. Ses dimensions autorisent des tests sur les boîtiers CMS (DIP ...) les plus serrés.

CHALLENGER-CLIP

Der CHALLENGER-CLIP mit Mini-Klemmen ist einer der kleinsten und genauesten Produkte des Marktes. Seine Dimensionen erlauben Messungen auf SMD - Gehäusen (DIP usw.) mit engsten Kontaktabständen.



Type 1



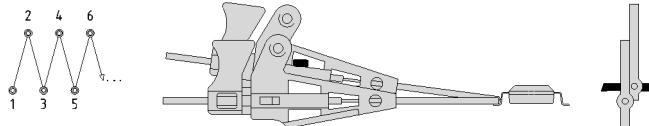
Part numbers, specifications, connecting leads, see page 8.
 Références, caractéristiques, cordons de raccordement, voir page 8.
 Referenzen, Eigenschaften, Anschlußkabel, siehe Seite 8.

I maxi 500 mA

On the other hand, careful positioning, as shown on the drawing below permits simultaneous testing in line point by point.

D'autre part un positionnement judicieux comme le montre le schéma ci-dessous permet des contrôles simultanés en ligne point par point.

Durch ein besonderes Positionieren (siehe Schema) sind auch gleichzeitige Reihenkontrollen, Punkt nach Punkt möglich.

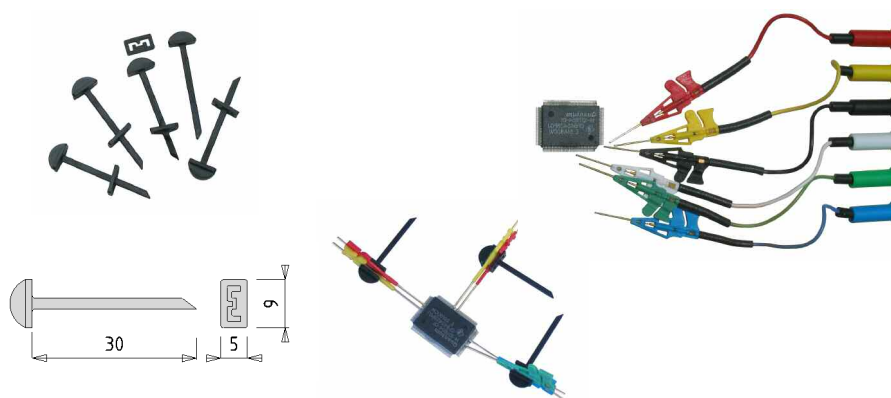


Type 2

The use of holding rods reinforces positionings and ensures genuine connections during measurements.

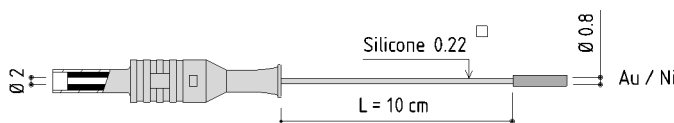
L'utilisation de barrettes de maintien consolide les positionnements et assure de véritables prises de contacts pendant les mesures.

Die Benutzung von Halteschienen gibt beim Positionieren einen festen Halt und erlaubt besonders gute Kontaktanschlüsse während der Messungen.



Type 3

Challenger-clip lead = 0.8 mm female / 2 mm female connector
 Cordon challenger-clip = femelle 0,8 mm / connecteur femelle 2 mm
 Challenger-clip Messleitung = 0,8 mm Buchse / 2 mm Verbindungskupplung



Type 4

Challenger-clip lead = 0.8 mm female / 4 mm female connector
 Cordon challenger-clip = femelle 0,8 mm / connecteur femelle 4 mm
 Challenger-clip Messleitung = 0,8 mm Buchse / 4 mm Verbindungskupplung

