

Mini Lithium Power Pack mit Starthilfe



EINLEITUNG

Vielen Dank, dass Sie sich für das Mini Lithium Power Pack 16528 mit Starthilfe entschieden haben. Mit Hilfe des Mini Lithium Power Packs ist die Starthilfe eines PKW mit zu schwacher Batterie bequem und problemlos möglich. Zusätzlich bietet Ihnen das Power Pack weitere nützliche Funktionen, z.B. eine praktische LED-Arbeitsleuchte beim Wechsel eines Rades in der Nacht.

Der eingebaute USB-Anschluss des Mini Lithium Power Packs ermöglicht es, das Gerät als netzunabhängige Spannungsversorgung für Handy, Tablet und ähnliche Geräte einzusetzen. Über den 12V-Ausgang ist der Betrieb von kleinen Geräten auf 12V-Basis möglich.

SICHERHEITSHINWEISE

Bei der internen Batterie des Mini Lithium Power Packs handelt es sich um einen Lithium-Akku, dieser Akku ist wartungsfrei und nicht austauschbar.

Batterien erzeugen während des Ladens und der Starthilfe explosive Gase. Um das Risiko einer Explosion zu reduzieren, vermeiden Sie Feuer und Funkenschlag in der Nähe der Batterien. Lesen Sie bitte vor jeder Nutzung des Gerätes diese Anleitung und die Sicherheitshinweise des Batterie-Herstellers sorgfältig durch.

Beachten Sie auch die speziellen Hinweise des Herstellers auf der Fahrzeugbatterie!

Benutzen Sie das Mini Lithium Power Pack nur zur Starthilfe bei Fahrzeugen mit Blei-Säure-Batterien. Es ist nicht vorgesehen, dauerhaft elektrische Nieder-Volt-Systeme über die Klemmen zu betreiben, während das Power Pack an der Netzstromversorgung angeschlossen ist. Das Power Pack ist kein Spannungswandler. Versuchen Sie niemals Trocken-Zellen-Batterien, wie sie im Haushalt Verwendung finden, zu laden. Diese Batterien können explodieren und großen Schaden anrichten.

- Wenn Sie mit Blei-Säure-Batterien arbeiten, sollte immer eine zweite Person in der Nähe sein, um bei Unfällen, z.B. mit Batteriesäure, zu Hilfe zu kommen.
- Frisches Wasser und Seife sollte immer in ausreichender Menge in unmittelbarer Nähe vorhanden sein.
- Tragen Sie immer eine Komplettschutzbrille. Kleidung wird durch Säureeinwirkung beschädigt. Haut wird durch Säure verätzt. Tragen Sie entsprechende Schutzkleidung. Vermeiden Sie jede Berührung der Augen, während Sie an der Batterie arbeiten.
- Wenn Batteriesäure in Kontakt mit der Haut oder Kleidung gelangt, behandeln Sie die entsprechenden Stellen sofort mit Wasser und Seife. Suchen Sie umgehend den Arzt auf, wenn trotz Waschen Hautirritationen oder Schmerzen an den betreffenden Stellen auftreten. Wenn Säure die Augen berührt, spülen Sie umgehend die Augen mindestens zehn Minuten mit fließendem, kaltem Wasser, und suchen Sie anschließend umgehend den nächsten Arzt auf.
- Rauchen, Feuer und offenes Licht sind in der Nähe einer Batterie verboten. Explosionsgefahr.
- Legen Sie keinerlei Werkzeug auf der Batterie ab, da sonst die Gefahr eines Kurzschlusses besteht.
- Wenn Sie mit Blei-Säure-Batterien arbeiten, sollten Sie sämtlichen Schmuck ablegen, da sonst die Gefahr eines Kurzschlusses besteht.
- Verwenden Sie keine losen Kabel in der Nähe der Starthilfe-Zangen des Gerätes. Sie könnten einen Kurzschluss in der Batterie des Gerätes und somit eine Explosion verursachen.
- **Die Klemmzangen dürfen auf keinen Fall aneinandergehalten werden oder sich berühren, da sonst durch Funkenflug Feuergefahr und Explosionsgefahr besteht.**
- Aus Kurzschlüssen kann eine Überhitzung des Akkus resultieren, die zu einer Explosion führen kann.

LIEFERUMFANG

Vor Inbetriebnahme des Gerätes überprüfen Sie den Lieferumfang:

1. Mini Lithium Power Pack mit Starthilfekabel
2. 230V Wechselstrom-Ladegerät
3. Betriebsanleitung (dieses Dokument)
4. 12V/Gleichstrom-Adapterkabel/Stecker
5. Adapter für verschiedene Smartphones, Tablets, etc., sowie diverse Netzstecker.

BEDIENELEMENTE



1. Aktivierungstaste
2. Batteriestandsanzeige
3. USB-Anschluss
4. 12V-Gleichstromanschluss
(EINGANG – Ladeanschluss für Netzteil)
5. 12V Ausgang
6. 19V Ausgang
7. LED-Arbeitsleuchte

8. Anschluss für Starthilfekabel
9. Starthilfekabel
10. Adapter für verschiedene Smartphones,
Tablets, etc., sowie diverse Netzstecker
11. Anschlusskabel für Adapter
12. 12V-Adapterkabel/Stecker
13. 230V-Netzadapter

TECHNISCHE DATEN

| | |
|-----------------------|--------------------------------------|
| Für 12 Volt-Batterien | Starthilfe 12 Volt: 200A (400A Peak) |
| USB Anschluss | 5V 2A |
| 1 x 12 Volt Steckdose | 12V 2A |
| 1 x 19 Volt Steckdose | 19V 3,5A |
| Abmessungen (LxBxH) | ca. 16 x 7,5 x 2,8 cm |
| Gewicht | ca. 430 g |
| Kapazität der Zellen | 12000 mAh |

VOR DER ERSTEN BENUTZUNG

1. Vor der ersten Benutzung muss das Mini Lithium Power Pack zunächst vollständig aufgeladen werden. Das Power Pack sollte möglichst nach jeder Verwendung wiederaufgeladen, und danach mindestens in einem Zyklus von 3 Monaten nachgeladen werden.
2. Das Starthilfegerät niemals unaufgeladen lagern. Durch Tiefentladung wird das Gerät zerstört.
3. Es stehen verschiedene Möglichkeiten zur Verfügung, die Batterie zu laden:
Das Gerät kann durch den Anschluss des mitgelieferten Netzadapters an eine Schutzkontaktsteckdose mit 230 Volt Netzspannung aufgeladen werden.
4. Hilfsweise kann das Power Pack auch über die 12V-Steckdose Ihres PKW (Zigarettenanzünderdose) unter Verwendung des Zigarettenanzünder-Adapters geladen werden.

AUFLADEN MIT NETZADAPTER

Den Anschluss des Netzadapters (13) in den Gleichstromanschluss (4) des Power Packs stecken, dann den Netzanschlussstecker mit der 230V Steckdose verbinden.

Die blaue Batteriestandsanzeige (2) leuchtet teilweise auf, immer eine LED blinkt und zeigt somit den aktuellen Ladezustand an. Das Mini Lithium Power Pack so lange aufladen, bis alle LED der Batteriestandsanzeige konstant leuchten. Der Netzadapter kann nun vom Power Pack und der 230V Steckdose entfernt werden. Für eine maximale Lebensdauer der Batterie sollte das Starthilfegerät nach jedem Gebrauch wieder aufgeladen und spätestens alle 3 Monate nachgeladen werden.

AUFLADEN MIT 12-VOLT-ADAPTER

Den 12V-Adapter (12) in den Gleichstromanschluss (4) des Power Packs stecken, den 12V-Anschluss mit dem Zigarettenanzünderanschluss Ihres Fahrzeugs verbinden.

Anschließend verhält sich das Power Pack genau so wie beim Aufladen mit Netzadapter. Jedoch kann die Geschwindigkeit des Ladevorgangs variieren je nachdem ob der Motor des Fahrzeugs gestartet ist, Zustand der Fahrzeugbatterie, etc.

STARTHILFE

Vor Anschließen des Starthilfegeräts an die Batterie IMMER folgende Kontrollen ausführen:

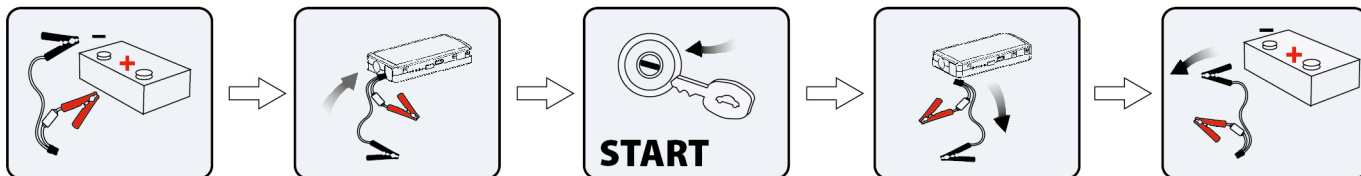
- Sicherstellen, dass die Fahrzeugzündung und die gesamte Zusatzausrüstung wie Beleuchtung, Radio etc. ausgeschaltet sind.
- Sicherstellen, dass die Fahrzeugbatterie eine Spannung von 12V hat und nicht beschädigt ist.
- Sicherstellen, dass die Batterieanschlüsse sauber sind und die Anschlusskabel fest verschraubt sind.

1. Vor Anschluss der Starthilfekabel die Fahrzeugzündung ausschalten.
2. Darauf achten, dass sich die rote positive (+) Polzange und die schwarze negative (-) Polzange nicht berühren.
3. Sicherstellen, dass der gesamte Bereich gut belüftet ist.

Wichtig: In dieser Phase ist das Starthilfekabel(9) noch nicht mit dem Power Pack verbunden.

4. Die rote positive (+) Polzange zuerst an den positiven (+) Batterieanschluss klemmen. Die Polzange und die Zuleitung dürfen keine beweglichen Teile oder Kraftstoffleitungen berühren.
5. Die schwarze negative (-) Polzange an den negativen (-) Batterieanschluss anklemmen.
6. **Verbinden Sie nun das Starthilfekabel (9) mit dem Power Pack, öffnen Sie dafür die Abdeckung des Starthilfeanschlusses (8).**
7. Den Zündschlüssel für maximal 6 Sekunden auf „an“ drehen, das Fahrzeug sollte nun starten. Startet der Motor nicht nach ein paar Sekunden, die Zündung ausschalten und vor einem weiteren Versuch mindestens 3 Minuten warten.
8. Nachdem der Motor angesprungen ist, entfernen Sie das Starthilfekabel vom Power Pack.
9. Anschließend die schwarze, negative (-) Polzange zuerst von der Fahrzeugbatterie abnehmen, dann die rote positive (+) Polzange.
10. Nach Gebrauch die Kabel und das Power Pack gut verstauen, verschließen Sie die Abdeckung des Starthilfeanschlusses wieder.
11. Nach Gebrauch das Starthilfegerät wie unter AUFLADEN beschrieben aufladen.
12. Den Ladezustand der Batterie regelmäßig prüfen, indem die Aktivierungstaste gedrückt wird.

ACHTUNG: DURCH DAS ANLASSEN MIT STARTHILFE KÖNNEN ELEKTRONISCHE BAUTEILE BESCHÄDIGT WERDEN. ZIEHEN SIE IMMER DAS HANDBUCH DES FAHRZEUGHERSTELLERS ZU RATE UM ZU BESTIMMEN, WELCHE VORSICHTSMASSNAHMEN GEGEBENENFALLS GETROFFEN WERDEN MÜSSEN.



LED-ARBEITSLEUCHTE

Zum Betrieb der LED-Arbeitsleuchte aktivieren Sie zunächst das Gerät über die Aktivierungstaste (1). Das Power Pack leuchtet auf und zeigt Ihnen den aktuellen Ladezustand an. Drücken Sie nun erneut die Aktivierungstaste und halten diese für einige Sekunden gedrückt.

- Sobald die LED aufleuchtet, können Sie die Taste loslassen.

Des Weiteren verfügt die Arbeitsleuchte noch über zwei weitere Leuchtvarianten. Drücken Sie nun kurz auf die Aktivierungstaste um in den 2. Zustand zu wechseln (schnelles Blinken), mit einem weiteren kurzen Druck auf die Taste wechseln Sie in den 3. Modus. Die Lampe blinkt nun abwechselnd kurz und schnell.

Mit einem erneuten kurzen Druck schalten Sie die Lampe aus.

Einige Minuten nachdem Sie die Lampe nicht mehr benutzen schaltet sich das Power Pack selbstständig aus.

USB- ANSCHLUSS und 12V/19V-ANSCHLUSS

Zum Betrieb des USB-Anschlusses aktivieren Sie zunächst das Gerät über die Aktivierungstaste (1). Anschließend können Sie den USB-Anschluss (3) wie gewohnt benutzen. Verwenden Sie dazu die beiliegenden Adapter oder die Adapter die zu ihrem Handy/Smartphone/Tablet/etc. gehören.

Einige Minuten nachdem Sie den USB-Anschluss oder den 12V/19V-Anschluss nicht mehr benutzen schaltet sich das Power Pack selbstständig aus.

LADESTATUS

Wird die Aktivierungstaste gedrückt, wird der Batterieladestatus angezeigt. Während des Nachladens wird dies dauerhaft angezeigt. Ist der Ladezustand des Power Packs zu niedrig, ist ein Aktivieren über die Aktivierungstaste nicht mehr möglich. Laden Sie das Power Pack nun nach.

WARTUNG

Vor Gebrauch des Starthilfegeräts immer überprüfen, dass die Kabel unbeschädigt und die Polzangen sauber und frei von Korrosion sind. Das Gerät sauber halten, dazu mit einem trockenen Tuch abwischen. Keine Lösungsmittel oder scharfen Reinigungsmittel verwenden.

AUFBEWAHRUNG

Das Starthilfegerät stets in aufgeladenem Zustand halten. Siehe Abschnitt „AUFLADEN“. Das Power Pack trocken und möglichst bei Zimmertemperatur lagern, vor Frost und hohen Temperaturen schützen.

Versuchen Sie NIEMALS, das Gerät selbst zu reparieren. Reparaturen an Elektrogeräten dürfen nur von ausgebildetem Fachpersonal vorgenommen werden. Bei Problemen mit dem Gerät kontaktieren Sie Ihren Händler vor Ort. Ihr Starthilfegerät ist für eine lange und problemlose Laufzeit entwickelt worden. Sollten aber nach sorgfältigem Befolgen der Anweisungen dieses Handbuchs Probleme auftreten, bringen Sie das Gerät zu Ihrem Händler vor Ort.

ENTSORGUNG

Das Power Pack ist ein Elektrogerät. Ein defektes Elektrogerät muss bei den örtlichen Sammelstellen für Elektro- und Elektronikschrott entsorgt werden und gehört nicht in den Hausmüll.

KONTAKTADRESSE

EAL GmbH

Otto-Hausmann-Ring 107

42115 Wuppertal

Deutschland

Telefon: +49 (0)202 42 92 83 0

Telefax: +49 (0)202 2 65 57 98

Internet: www.eal-vertrieb.com

E-Mail: info@eal-vertrieb.com