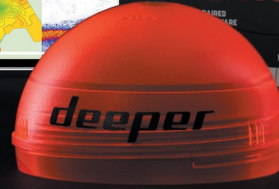


DEEPER SMART SONAR CHIRP+ 2

SMART FISHING SOLUTION



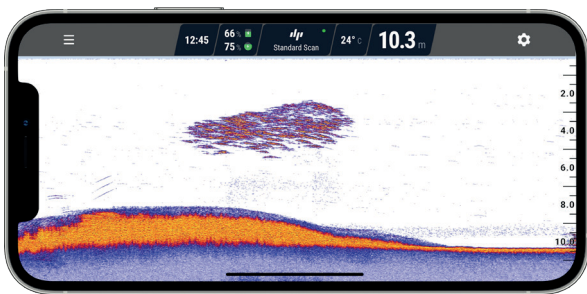
- SHORE FISHING
- BOAT / KAYAK FISHING
- ICE FISHING

ANGLER WOLLTEN MEHR POWER. WIR HABEN DIESE HERAUFORDERUNG ANGENOMMEN. DURCH OPTIMIERUNG VON HARDWARE UND SOFTWAREN HABEN WIR NEUE HÖHEN ERREICHT. ODER BESSER GESAGT NEUE TIEFEN. ANGLER KÖNNEN NUN ALLE GEHEIMNISSE DES WASSERS ENTDECKEN. LERNEN SIE DEN NEUEN DEEPER CHIRP+2 KENNEN UND ENTDECKEN SIE DIE MÖGLICHKEITEN DES BESTEN DEEPER SONARS ALLER ZEITEN.

Ursprünglich von der US-Marine entwickelt, machen sich Bootsangler diese leistungsfähige Technologie schon seit Jahren zunutze und nun steht sie endlich auch jedem HOBBY-ANGLER zur Verfügung zum Mitnehmen überall und jederzeit - man weiß ja nie, wann einen die Lust aufs Angeln packt!

WARUM CHIRP+ 2?

Angeln Sie wie niemals zuvor mit einer Klarheit und hohen Genauigkeit des CHIRP+ 2, kombiniert mit der Fish Deeper™ App. Planen, speichern und analysieren Sie Ihre Angeltouren, erstellen Sie sich Ihre eigenen bathymetrische Karten und haben Sie Zugriff auf Ihre Daten auf einem beliebigen Gerät.



UNGLAUBLICHE ZIELTRENNUNG.

Dank einer Zieltrennung von 1 cm lassen sich Fische selbst dann hervorragend lokalisieren, wenn sie sich in einem Schwarm von Köderfischen befinden. Verfolgen Sie selbst den kleinsten Köder beim vertikalen Jiggen.

EXTREME TIEFENPRÄZISION

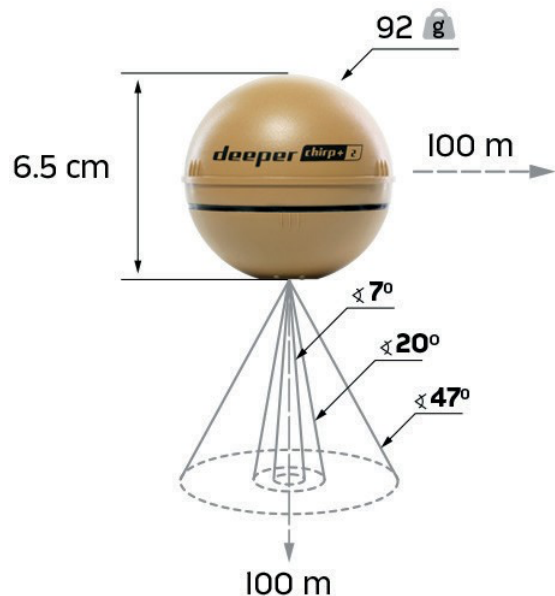
Mit dem CHIRP+ 2 gehören Oberflächenstörungen und Geräusche der Vergangenheit an und Sie erhalten sehr präzise Sonarwerte auch in sehr flachem Wasser. Fische werden bis zu 15cm unter der Wasseroberfläche erkannt. Auch werden Fische bis zu einer Tiefe von 100m präzise unterschieden.

3 VERSCHIEDENE SCANFREQUENZEN

Entdecken Sie mit dem breiten 47° Winkel schneller Fischhotspots oder verwenden Sie den schmalen 7° Winkel für das Eisangeln.

WARUM DEEPER?

Wir sind Pioniere, was die Technologie eines auswerfbaren, intelligenten Sonars betrifft. Seit der Markteinführung unseres ersten Smart Sonars im Jahr 2013 haben wir uns stetig weiterentwickelt und ununterbrochen an neuen Innovationen gearbeitet, um unsere Produkte zu verbessern. Unsere in Europa hergestellten Sonare überzeugen durch höchste Qualität und unser Kundenservice steht Ihnen jeden Tag rund um die Uhr für Fragen und Hilfestellungen zur Verfügung.





WAS IST CHIRP?

Ein herkömmliches Sonar sendet jeweils einen einzelnen Frequenzimpuls aus. Ein CHIRP-Sonar (Compressed High Intensity Radiated Pulse) sendet einen kontinuierlichen Frequenzfluss von niedrig bis hoch aus. Aus diesem Grund sind die Sonarwerte viel klarer und haben im Vergleich zu herkömmlichen Sonaren eine höhere Auflösung.

SMART FISHING SOLUTION. Leistungsstarkes und fortschrittliches CHIRP-Sonar mit drei verschiedenen Frequenzen für eine Klarheit und extreme Genauigkeit. Ideal für schnelle Lokalisierung von Schwärmen, erkennen von Raubfischen und angeln in großen Tiefen. Kombinieren Sie die innovative FishDeeper™ App und die Webplattform für eine einfache Planung von Angeltouren. Entwickelt für das ultimative Angelerlebnis.

BEEINDRUCKENDE REICHWEITE UND PORTABILITÄT.

Der Deeper CHIRP+ 2 hat eine Reichweite von bis zu 100m / 330ft mit einer stabilen Verbindung. Kabellos, klein und ein Leichtgewicht. Passt in eine Tackle Box und sogar in Ihre Tasche. Kompatibel mit iOS- und Android-Geräten. Für die Verbindung zum mobilen Gerät erzeugt der Deeper CHIRP+ 2 ein eigenes Wi-Fi Signal.

VIELSEITIG EINSETZBAR. Einsetzbar ist der Deeper CHIRP+ 2 für verschiedenste Fangmodie. Verwenden Sie den Deeper für verschiedene Angelarten wie z.B. vom Boot/Kajak, am Ufer und sogar beim Eisfischen. Angeln Sie im Sommer, im Winter, am Tag oder in der Nacht. Mit dem Deeper CHIRP+ 2 haben Sie ein Sonar für verschiedenste Einsatzgebiete.

BATHYMETRISCHE KARTENERSTELLUNG. Erstellen Sie Ihre eigenen Karten und greifen Sie über die Fish Deeper™ App und die Webplattform auf alle Ihre Scans, Karten, Sonderziele, Fotos und Notizen zu.

BENUTZERFREUNDLICHE APP. Sehen Sie sich die Fische, die Vegetation, die Bodenstruktur, Festigkeit und Konsistenz an. Die Fish Deeper™ App enthält Wassertemperatur und Tiefe, verschiedene Farbpaletten, optionale Symbole, Einstellungen der Sonarempfindlichkeit sowie einen traditionellen Eisblinker.

ERWEITERTE 5 JAHRES HERSTELLERGARANTIE. Sie können entspannt und einfach ein großartiges Angelerlebnis genießen, wenn Sie wissen, dass Ihr Deeper CHIRP+ 2 eine lange Lebensdauer hat.

HOHE QUALITÄT. Hergestellt ist der Deeper CHIRP+ 2 aus hochwertigem und stabilen ABS-Kunststoff, hat Titaneinsätze und eine Silikondichtung. Somit ist der Deeper CHIRP+2 nicht nur wasserdicht, sondern auch wetterfest und kann bei Temperaturen bis zu -20°C eingesetzt werden.

WAS IST NEU?

Ein neues Aussehen und neue technische Verbesserungen im Inneren bieten die Möglichkeit globale Tiefenkarten zu erkunden.

SCHNELL LADBARER, KRAFTVOLLER AKKU. Wakkulaufzeiten von bis zu 15 Stunden, innerhalb von 2 Stunden zu 100% aufgeladen.

ABDECKUNG FÜR NACHTANGELN IN DER BOX ENTHALTEN. Verwenden und sehen Sie den Deeper CHIRP+ 2 auch nachts oder bei schlechten Sichtbedingungen.

DESERT SAND FARBE. Selbes Aussehen und Abmessungen mit einem frischen, neuen Look.

FISH DEEPER™ PREMIUM

Erkunden Sie mit Fish Deeper™ Premium über 50.000 Seen. Holen Sie sich ein KOSTENLOSES 3-Monats-Abonnement mit Ihrem CHIRP+2.

maps.fishdeeper.com



TECHNISCHE PRODUKTDATEN:

Material	ABS Gehäuse mit Titaneinsätzen
Sonar Typ	3 Frequenz CHIRP
Frequenz (Strahlkegel)	Schmal: CHIRP 675 kHz (Kegelwinkel 7°) Medium: CHIRP 240 kHz (Kegelwinkel 20°) Breit: CHIRP 100 kHz (Kegelwinkel 47°)
Zieltrennung	1 cm / 0.4 in. Schmal Chirp 2.4 cm / 0.94 in. Medium Chirp 2.4 cm / 0.94 in. Breit Chirp
Min - Max Tiefe	0.15 m / 6 in. Schmal CHIRP 0.6 m / 24 in. Medium CHIRP 0.8 m / 31.4 in. Breit CHIRP 100 meters / 330 ft.
Scanrate	Bis zu 15 mal pro Sekunde
Sonar Modi	Standard, Boot, Eisfischen, Onshore GPS
Temperatursensor	Wasseroberflächentemperatursensor in Celsius / Fahrenheit
Betriebstemperatur	-20°C bis 40°C / -4F bis 104F
GNSS (Global positioning systems supported)	GPS, GLONASS, Galileo, BeiDou, QZSS
Akkulaufzeit	GPS AN bis zu 9 Stunden GPS AUS bis zu 15 Stunden
Ladetechnologie	Schnelles Laden: 80% in 60 Min. 100% in 110 Min.
Interner Akku	Li-Ion, 3.8V Aufladbar, 1300 mAh
Netzteiladapter (nicht enthalten)	Eingang 110V/220V. Ausgang Micro USB, 5V 2A
Konnektivität	Wi-Fi
Konnektivitätsbereich	Stabile Verbindung bis zu 100 m / 330 ft.
Farbe	Desert Sand
Lieferumfang	CHIRP+ 2 Sonar, USB Kabel Neoprenbeutel 2x Befestigungsösen Kurzanleitung Sicherheitsbestimmun gen Night Fishing Cover

LOGISTISCHE PRODUKTDATEN:

Model	DP4H10S10
EAN	4779032950671
Produktabmessungen	65 mm / 2.55 in Durchmesser
Produktgewicht	92 g / 3.2 oz
Retailverpackungsabmessungen	15x15x7,6 cm / 6x6x3 in
Retailverpackungsgewicht	305 gr. / 10,7 oz
Zolltarifnummer	9014800000
Herkunftsland	Designed and made in Lithuania (EU)