

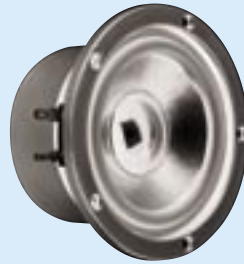
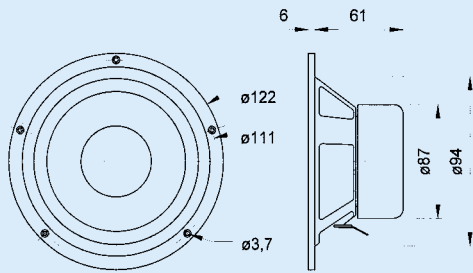
10 cm Tiefmitteltöner & Breitbänder / 4" Low-Midranges & Fullrange Systems



W 100 SC

Art. No. 9120 – 4 Ω

Art. No. 9121 – 8 Ω



Magnetisch abgeschirmter 10 cm (4") HiFi-Tiefmitteltöner. Sonst baugleich mit W 100 S.

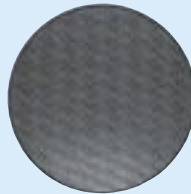
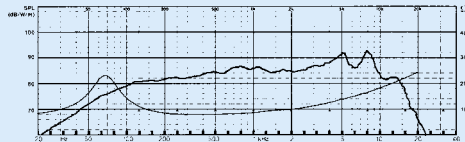
Bestückung: CT MAIN 170, CT CENTER 170, CT Center 100.

Zubehör: Schutzgitter NG 4" (Art. No. 1147)

Magnetically shielded 10 cm (4") HiFi low-midrange driver. Apart from that compatible with W 100 S.

Applied to: CT MAIN 170, CT CENTER 170, CT Center 100.

Accessories: Protective grille NG 4" (Art. No. 1147)



Art.-No. 1147



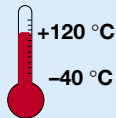
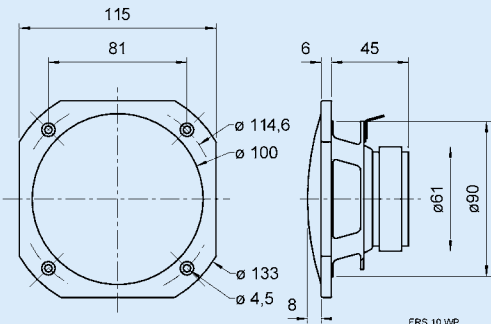
FRS 10 WP

Art. No. 2102 – 4 Ω – weiß/white

Art. No. 2103 – 8 Ω – weiß/white

Art. No. 2100 – 4 Ω – schwarz/black

Art. No. 2101 – 8 Ω – schwarz/black



Seewasserbeständiger 10 cm (4") Breitbandlautsprecher mit Glasfasermembran, Kunststoffkorb und Kunststoffgitter. Ausgeglichenen Frequenzgang, hoher Wirkungsgrad und gute Mittel-Hochtonwiedergabe. Durch dauerhafte Wetterfestigkeit besonders geeignet für Außenbeschallungsanlagen, Schwimmbäder, Sauna und als Einbaulautsprecher für Boote, Schiffe und offene Fahrzeuge. Auch als Einbaulautsprecher für Schiffs- und Bootsmodelle. 120° C-temperaturfest.

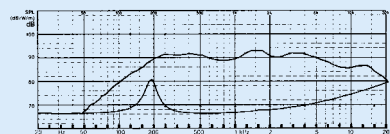
- feuchtraumgeeignet
- für Außenanwendungen geeignet
- seewasserfest
- funktionstüchtig bei tiefen Temperaturen gemäß EN 60068-2-1 (-40 °C; 96 h)
- erfüllt die Anforderungen des Germanischen Lloyd (Anforderungen für elektrische Betriebsmittel / Kälte)
- Kunststoff: PC (UL 94: V-2)
- Ballwurfsicher

Zubehör: 100-Volt-Übertrager (Art. No. 1801)

Saltwater resistant 10 cm (4") fullrange driver with glas fibre cone, plastic basket and grille. Balanced frequency response, high efficiency and good high-midrange reproduction. Long time weather proved and therefore especially suited for outdoor sound reinforcement systems, swimming pools, sauna and speaker for boats, ships and open vehicles. Also suitable for model boat applications. 120° C temperature resistant.

- moisture proof
- suitable for outdoor applications
- seawater proof
- functionally at low temperature according to EN 60068-2-1 (-40 °C; 96 h)
- up to the standards of the Germanischer Lloyd (requirements for electrical equipment / low temperature)
- Plastic: PC (UL 94: V-2)
- Ball-resistant

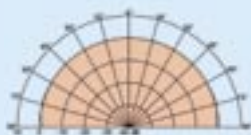
Accessories: 100-V-transformer (Art. No. 1801)



Schutzart / Protective system (IP) **IP 65**



Art.-No. 1801



2000 Hz



5000 Hz



10000 Hz

		W 100 SC	FRS 10 WP
Nennbelastbarkeit	Rated power	30 Watt	25 Watt
Musikbelastbarkeit	Maximum power	50 Watt	50 Watt
Impedanz	Impedance	4 + 8 Ω	4 + 8 Ω
Übertragungsbereich (-10 dB)	Frequency response (-10 dB)	fu – 15000 Hz	90 – 19000 Hz
Mittlerer Schalldruckpegel	Mean sound pressure level	86 dB (1 W / 1 m)	90 dB (1 W / 1 m)
Maximaler Hub	Maximum cone displacement	13 mm	6 mm
Resonanzfrequenz	Resonance frequency	67 Hz	190 Hz
Magnetische Induktion	Magnetic induction	1 Tesla	0,9 Tesla
Magnetischer Fluss	Magnetic flux	250 μ Weber	160 μ Weber
Obere Polplattenhöhe	Height of front pole-plate	4 mm	3 mm
Schwingspulen­durchmesser	Voice coil diameter	20 mm Ø	19 mm Ø
Wickelhöhe	Height of winding	8 mm	5 mm
Schallwandöffnung	Cutout diameter	94 mm Ø	92 mm Ø
Gewicht netto	Net weight	1 kg	0,36 kg

Weitere Daten Seiten 96 – 98 / for further data see pages 96 – 98

fu: Untere Grenzfrequenz abhängig vom Gehäuse; Lower cut-off frequency depending on cabinet